

# ACE

## IMMOBILIER D'ENTREPRISE

### 04.93.44.44.45

[www.ace-immo-entreprise.com](http://www.ace-immo-entreprise.com)

› TRANSACTIONS  
› EXPERTISES  
› LOCATIONS  
› GESTIONS



## A LOUER BUREAUX 335 m<sup>2</sup> divisible à partir de 100 m<sup>2</sup>

Disponibilité Immédiate

### Descriptif

Bureaux climatisés en bon état général avec coin cuisine dans un immeuble aux normes d'accessibilité. A proximité immédiate de l'autoroute dans une zone très dynamique.

Surface de 335m<sup>2</sup> divisible à partir de 190m<sup>2</sup>.

Parking en sus possible.

DPE : En cours

### Conditions financières et juridiques

Loyer annuel : 53 520,00 € HTHC

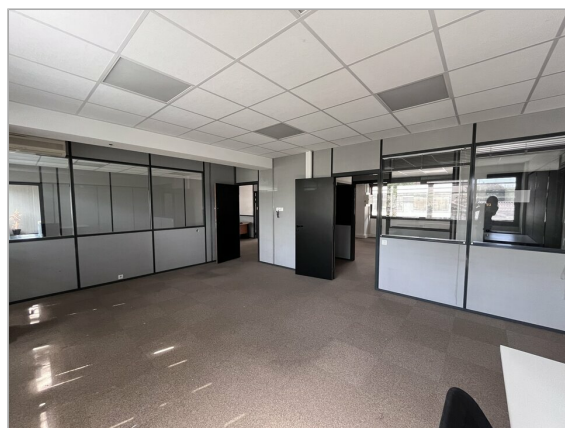
Loyer annuel : 159,76 € HTHC/m<sup>2</sup>

Taxe foncière : 11 075,00 €/an

Honoraires: 30% HT du loyer annuel HT

### Surfaces proposées

Surface totale : 335 m<sup>2</sup>



# ACE

bureaux-commerces-entrepôts-locaux d'activités- investissements-cessions

## IMMOBILIER D'ENTREPRISE

### 04.93.44.44.45

[www.ace-immo-entreprise.com](http://www.ace-immo-entreprise.com)

› TRANSACTIONS  
› EXPERTISES  
› LOCATIONS  
› GESTIONS



#### Photos Annexes

