

ACE

IMMOBILIER D'ENTREPRISE

04.93.44.44.45

www.ace-immo-entreprise.com

› TRANSACTIONS
› EXPERTISES
› LOCATIONS
› GESTIONS



A LOUER BUREAUX 70 m² divisible à partir de 20 m²

Disponibilité Immédiate

Descriptif

Bureaux climatisés en bon état général dans un immeuble aux normes d'accessibilité. A proximité immédiate de l'autoroute dans une zone très dynamique. Surface à partir de 70m² et divisible à partir de 20m². Parking en sus possible.

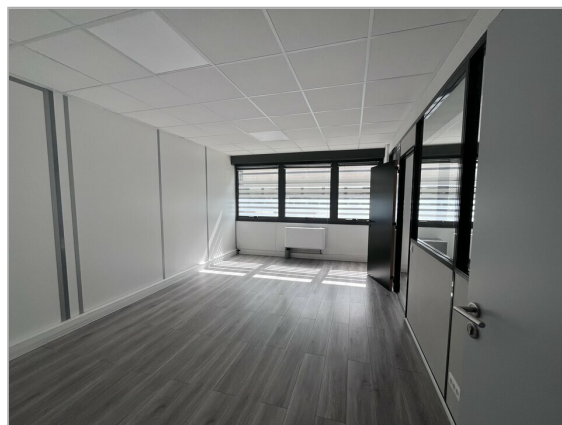
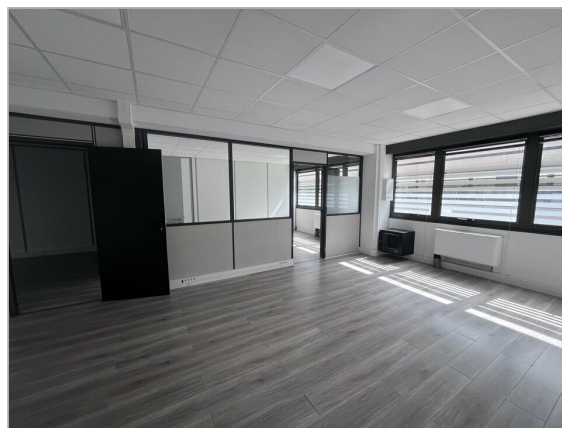
DPE : En cours

Conditions financières et juridiques

Loyer annuel :	10 200,00 € HTHC
Loyer annuel :	145,71 € HTHC/m ²
Charges annuelles :	32,14 € /m ²
Taxe foncière :	1 070,00 €/an
Honoraires: 30% HT du loyer annuel HT	

Surfaces proposées

Surface totale : 70 m²



ACE

IMMOBILIER D'ENTREPRISE

04.93.44.44.45

www.ace-immo-entreprise.com

› TRANSACTIONS
› EXPERTISES
› LOCATIONS
› GESTIONS



Photos Annexes

