

ACE

bureaux-commerces-entrepôts-locaux d'activités- investissements-cessions

IMMOBILIER D'ENTREPRISE

04.93.44.44.45

www.ace-immo-entreprise.com

› TRANSACTIONS
› EXPERTISES
› LOCATIONS
› GESTIONS



A LOUER BUREAUX 300 m² divisible à partir de 150 m²

Disponibilité Mai 2026

Descriptif

BUREAUX en dernier étage de 300m², calmes, lumineux, ils offrent des espaces de 10 à 46m².

Idéalement placés dans le quartier de la Libération proche du tramway (arrêt Libération) et de nombreux bus (Bd de Cessole).

Ils sont complétés par 9 places de stationnements privatives inclus dans le loyer.

DPE : En cours

Conditions financières et juridiques

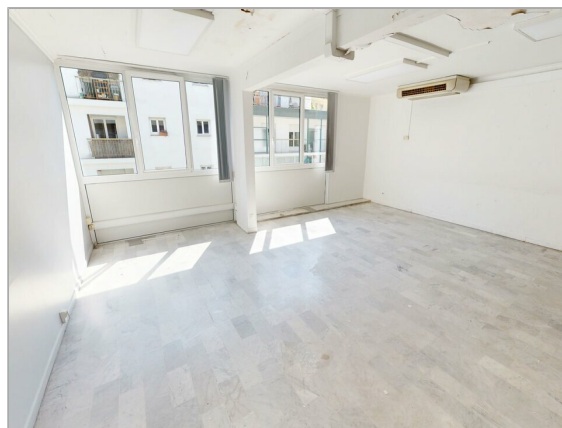
Loyer annuel :	70 000,00 € HT
Loyer annuel :	233,33 € HT/m ²
Charges annuelles :	26,92 € TTC/m ²
Taxe foncière :	6 787,00 €/an
Honoraires: 20% HT du loyer annuel HT à la charge du preneur	

Prestations

- Accès plain-pied
- A.D.S.L.
- Téléphone câblé
- Convecteurs électriques
- Installation électrique existante
- Kitchenette
- Sanitaires privés
- Peinture
- Cloisons amovibles
- Parking Extérieur

Surfaces proposées

Surface totale : 300 m²



ACE

bureaux-commerces-entrepôts-locaux d'activités- investissements-cessions

IMMOBILIER D'ENTREPRISE

04.93.44.44.45

www.ace-immo-entreprise.com

› TRANSACTIONS
› EXPERTISES
› LOCATIONS
› GESTIONS



Plan de situation

ACE

bureaux-commerces-entrepôts-locaux d'activités- investissements-cessions

IMMOBILIER D'ENTREPRISE

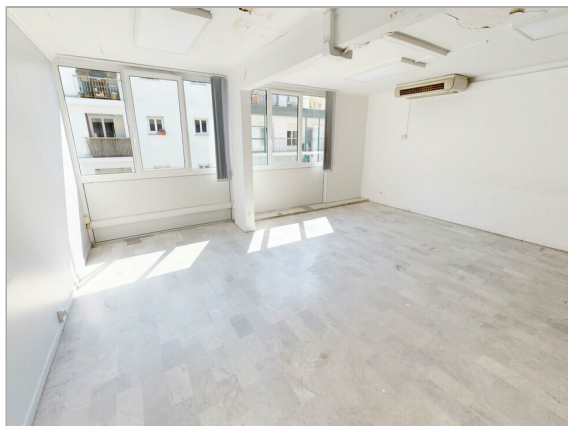
04.93.44.44.45

www.ace-immo-entreprise.com

- › TRANSACTIONS
- › EXPERTISES
- › LOCATIONS
- › GESTIONS



Photos Annexes



ACE

bureaux-commerces-entrepôts-locaux d'activités- investissements-cessions

IMMOBILIER D'ENTREPRISE

04.93.44.44.45

www.ace-immo-entreprise.com

- › TRANSACTIONS
- › EXPERTISES
- › LOCATIONS
- › GESTIONS



Plans Annexes

