



bureaux-commerces-entrepôts-locaux d'activités- investissements-cessions

**IMMOBILIER D'ENTREPRISE**

**04.93.44.44.45**

[www.ace-immo-entreprise.com](http://www.ace-immo-entreprise.com)

› TRANSACTIONS  
› EXPERTISES  
› LOCATIONS  
› GESTIONS



## A CEDER BUREAUX 100 m²

Disponibilité Immédiate

### Descriptif

Fonds de commerce de cuisiniste exploité depuis près de 10 ans, avec bilans solides et chiffre d'affaires élevé en progression constante. Implanté dans un local commercial d'environ 100 m², entièrement refait, très lumineux, avec linéaire vitrine de plus de 10 mètres. Box en sous-sol inclus dans le bail commercial.

Emplacement stratégique sur un axe passant et central de Cannes : flux véhicules et piétons, visibilité et très bonne accessibilité.

Affaire pérenne et finançable, idéale pour un professionnel souhaitant s'appuyer sur un outil de travail performant et exploitable immédiatement

DPE : En cours

### Conditions financières et juridiques

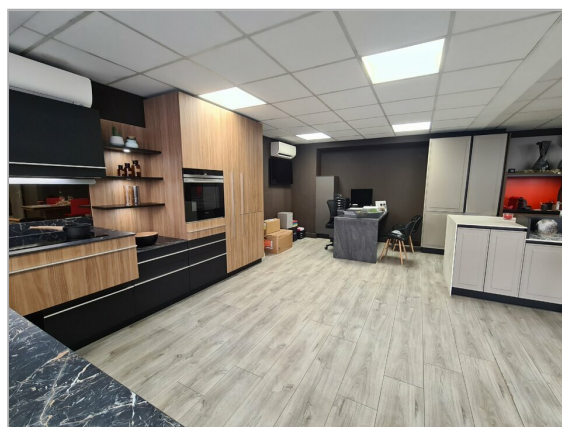
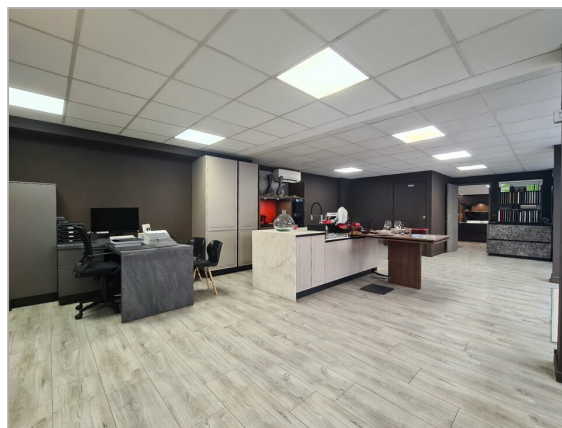
Loyer annuel :	32 711,16 € HC
Loyer annuel :	327,11 € HC/m²
Prix de vente :	500 000,00 € F.A.I
Charges annuelles :	25,36 € /m²
Taxe foncière :	1 680,60 €/an
Honoraires:	37500 € HT à la charge du vendeur

### Environnement - Accès - Desserte

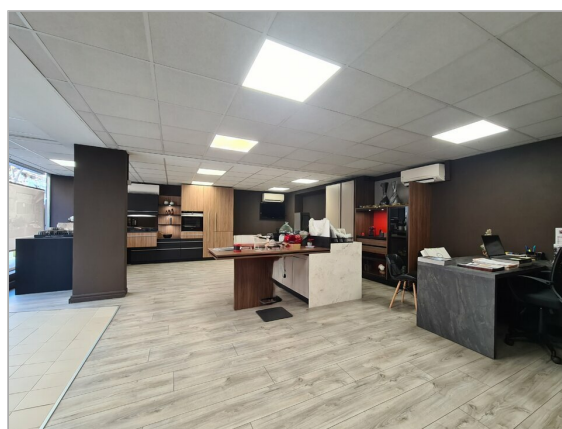
Commerces de centre-ville  
Bus, autoroute à proximité

### Surfaces proposées

Surface totale : 100 m²



Accueil



Accueil



bureaux-commerces-entrepôts-locaux d'activités- investissements-cessions

**IMMOBILIER D'ENTREPRISE**

**04.93.44.44.45**

[www.ace-immo-entreprise.com](http://www.ace-immo-entreprise.com)

› TRANSACTIONS  
› EXPERTISES  
› LOCATIONS  
› GESTIONS



Informations sur le fonds de commerce

Plan de situation



bureaux-commerces-entrepôts-locaux d'activités- investissements-cessions

**IMMOBILIER D'ENTREPRISE**

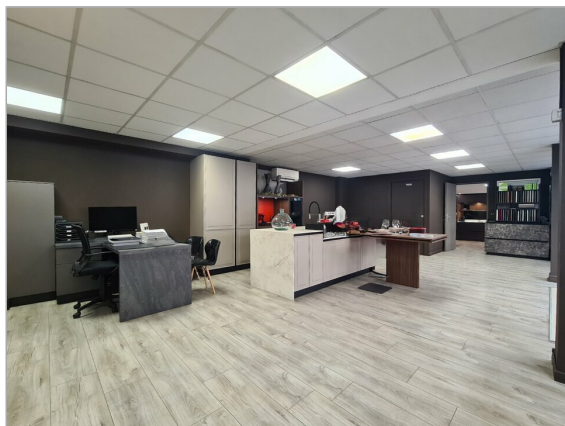
**04.93.44.44.45**

[www.ace-immo-entreprise.com](http://www.ace-immo-entreprise.com)

› TRANSACTIONS  
› EXPERTISES  
› LOCATIONS  
› GESTIONS



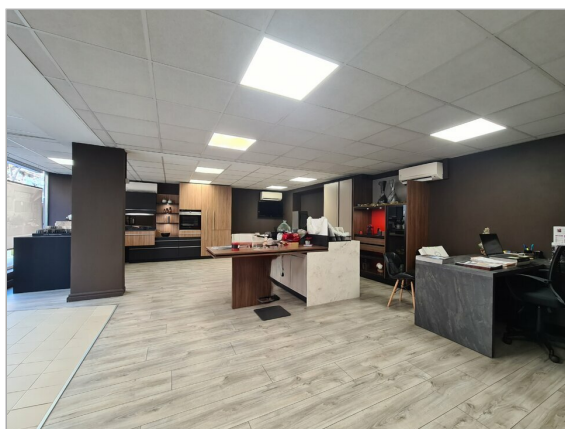
Photos Annexes



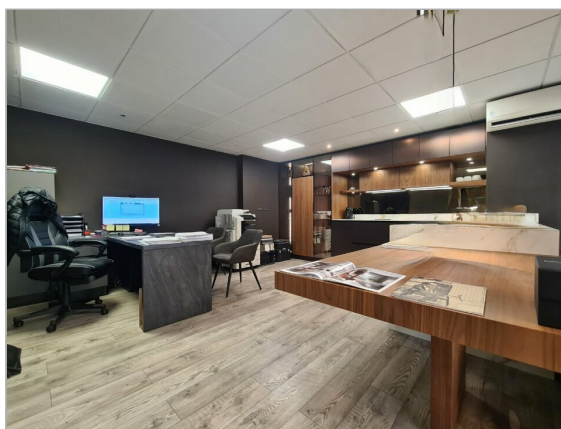
*Accueil*



*Accueil*



*Accueil*



*Bureau*