



bureaux-commerces-entrepôts-locaux d'activités- investissements-cessions

IMMOBILIER D'ENTREPRISE

04.93.44.44.45

www.ace-immo-entreprise.com

› TRANSACTIONS
› EXPERTISES
› LOCATIONS
› GESTIONS



A LOUER BUREAUX 237 m²

Disponibilité Immédiate

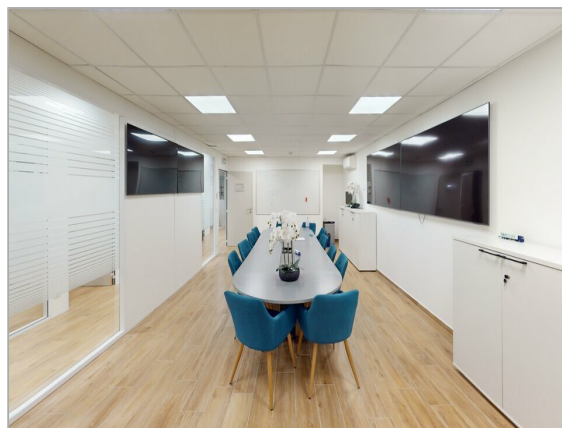
Descriptif

Superbe bureaux de 237m² en étage, entièrement refaits à neufs il y a peu, lumineux, fonctionnels, composés d'une belle salle de réunion avec espace détente/cuisine attenant, 8 bureaux de 9 à 21m² (encore modulables) et double sanitaires. Deux entrées palières.
Accessibles PMR.
6 stationnements

DPE : En cours

Conditions financières et juridiques

Loyer annuel :	41 475,00 €
Loyer annuel :	175,00 € /m ²
Charges annuelles :	6,62 € /m ²
Taxe foncière :	2 350,00 €/an
Honoraires: 15% HT du loyer annuel HT	
Bail :	Sous-Location
Durée :	3/6/9 ans
Régime fiscal :	TVA
Dépôt de garantie :	2 mois
Loyer et charges :	Trimestriels et d'avance
Indexation :	Annuelle
Indice :	ILAT
Loyer : 3456,25€	
Prov. charges : 130,83€	
Pro. TF : 195,83€	
TVA : 730,42€	
TOTAL : 4513.33€	



Environnement - Accès - Desserte

150m à pied de l'arrêt de tramway LA PLAINE

Surfaces proposées

Surface totale : 237 m²





bureaux-commerces-entrepôts-locaux d'activités- investissements-cessions

IMMOBILIER D'ENTREPRISE

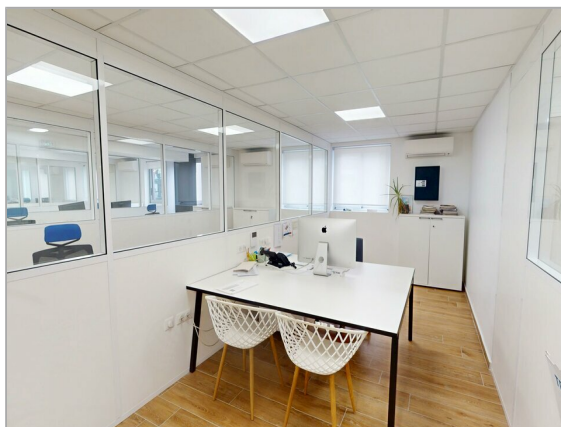
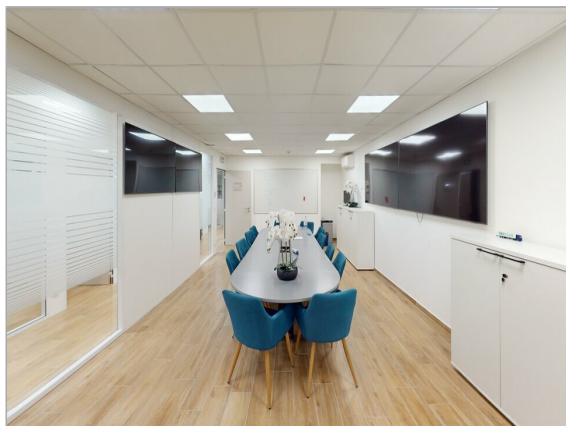
04.93.44.44.45

www.ace-immo-entreprise.com

› TRANSACTIONS
› EXPERTISES
› LOCATIONS
› GESTIONS



Photos Annexes





bureaux-commerces-entrepôts-locaux d'activités- investissements-cessions

IMMOBILIER D'ENTREPRISE

04.93.44.44.45

www.ace-immo-entreprise.com

› TRANSACTIONS
› EXPERTISES
› LOCATIONS
› GESTIONS



Plans Annexes

