



bureaux-commerces-entrepôts-locaux d'activités- investissements-cessions

IMMOBILIER D'ENTREPRISE

04.93.44.44.45

www.ace-immo-entreprise.com

› TRANSACTIONS
› EXPERTISES
› LOCATIONS
› GESTIONS



A LOUER LOCAL COMMERCIAL 461 m²

Disponibilité Immédiate

Descriptif

RARE sur le secteur, haut Cessole, locaux d'activités / entrepôts d'une surface de 390m² + 70m² de bureau indépendant avec sanitaires.
Accès camion par volet roulant métallique, belle hauteur sous plafond, arrivée d'eau, lumière naturelle.

DPE : En cours

Conditions financières et juridiques

Loyer annuel :	60 000,00 €
Loyer annuel :	130,15 € /m ²
Taxe foncière :	6 426,00 €/an
Honoraires: 20% HT du loyer annuel HT	

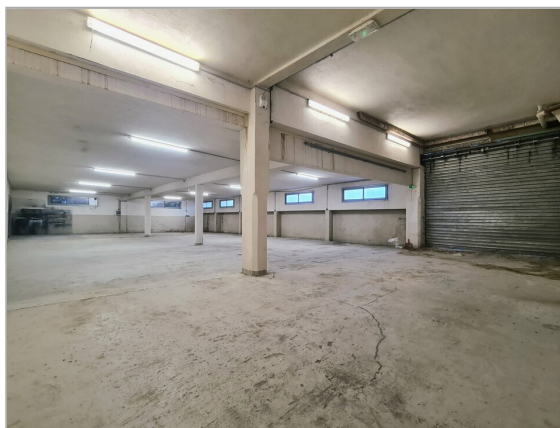
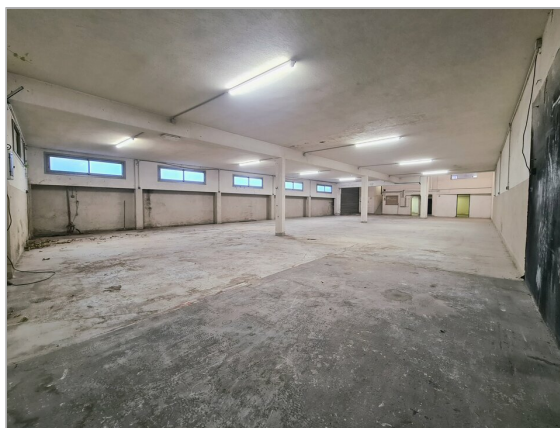
Environnement - Accès - Desserte

BUS

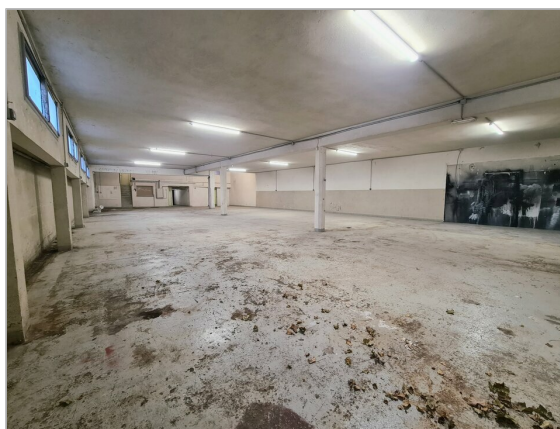
Commerces de quartier, centre-ville
Bus

Surfaces proposées

Surface totale : 461 m²



Grand espace



Grand espace



bureaux-commerces-entrepôts-locaux d'activités- investissements-cessions

IMMOBILIER D'ENTREPRISE

04.93.44.44.45

www.ace-immo-entreprise.com

› TRANSACTIONS
› EXPERTISES
› LOCATIONS
› GESTIONS



Plan de situation



bureaux-commerces-entrepôts-locaux d'activités- investissements-cessions

IMMOBILIER D'ENTREPRISE

04.93.44.44.45

www.ace-immo-entreprise.com

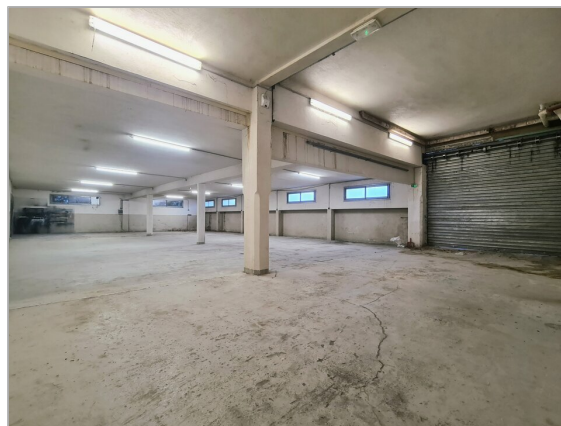
› TRANSACTIONS
› EXPERTISES
› LOCATIONS
› GESTIONS



Photos Annexes



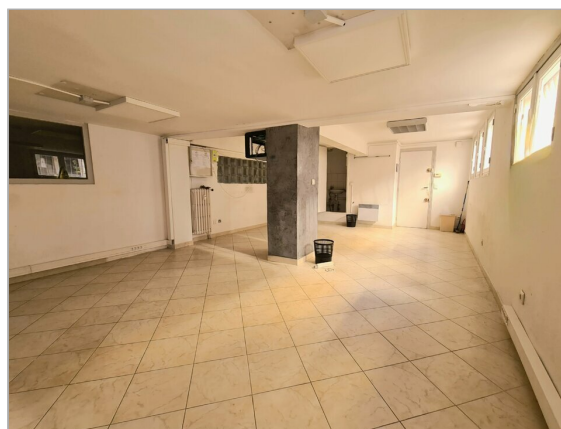
Grand espace



Grand espace



Grand espace



Bureau