

A LOUER LOCAL COMMERCIAL

165 m²

Disponibilité 1/04/2026

Descriptif

Bureaux de 165m² en excellent état composés d'un accueil, de deux bureaux individuels, d'un open-space, d'une salle de réunion, d'une cuisine, et de sanitaires. L'ensemble est complété par 3 parkings privés. Accessibilité PMR.

Energie : Classe C - 94 kWh/m²/an

Conditions financières et juridiques

Loyer annuel :	33 600,00 € HTHC
Loyer annuel :	203,64 € HTHC/m²
Charges annuelles :	14,55 € /m²
Taxe foncière :	9 833,00 €/an
Honoraires: 20% HT du loyer annuel HT à la charge du preneur	
Loyer non assujéti à TVA	

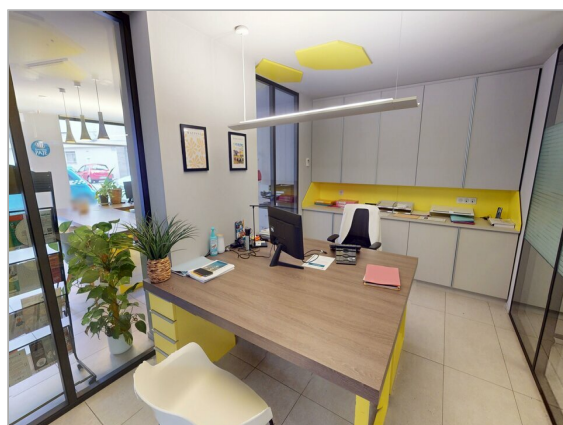
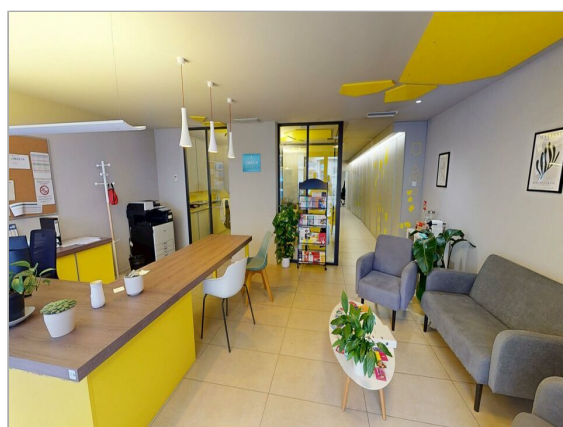
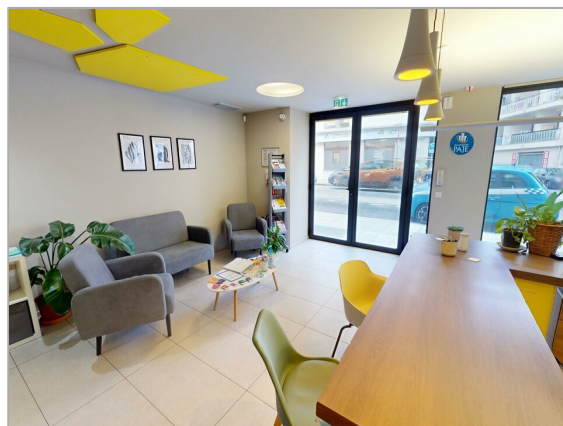
Prestations

- Aérothermes
- Frigo positif
- Pont roulant
- Portes Quai niveleur :
- Réseau CANALIS

Surfaces proposées

Surface totale : 165 m²

EXCLUSIVITE





bureaux-commerces-entrepôts-locaux d'activités- investissements-cessions

IMMOBILIER D'ENTREPRISE

04.93.44.44.45

www.ace-immo-entreprise.com

› TRANSACTIONS
› EXPERTISES
› LOCATIONS
› GESTIONS



Plan de situation

ACE

bureaux-commerces-entrepôts-locaux d'activités- investissements-cessions

IMMOBILIER D'ENTREPRISE

04.93.44.44.45

www.ace-immo-entreprise.com

› TRANSACTIONS
› EXPERTISES
› LOCATIONS
› GESTIONS



Photos Annexes

