



bureaux-commerces-entrepôts-locaux d'activités- investissements-cessions

IMMOBILIER D'ENTREPRISE

04.93.44.44.45

www.ace-immo-entreprise.com

› TRANSACTIONS
› EXPERTISES
› LOCATIONS
› GESTIONS



A LOUER LOCAL COMMERCIAL 148 m²

Disponibilité Immédiate

Descriptif

Location avec droit d'entrée situé dans l'une des artères principales de la vieille ville, à deux pas de la Place Rossetti.

Surface de 114m² au rdc et 33 m² en sous-sol, linéaire vitrine de 9m. Pas d'extraction en cheminée.

Loyer : 50.000 € HT / an ; Droit d'entrée : 150.000 € HT. Paiement trimestriel. Disponibilité immédiate. Plus de photos sur demande.

DPE : En cours

Conditions financières et juridiques

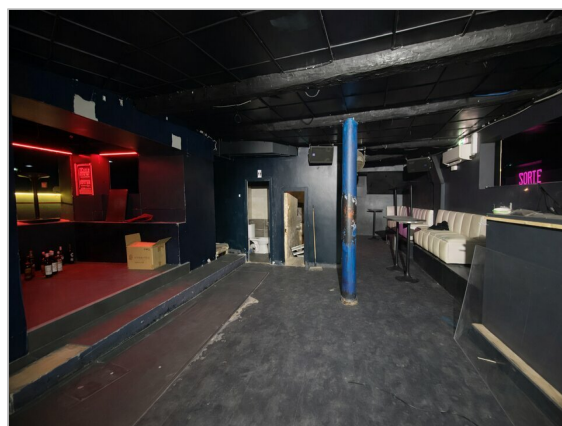
Loyer annuel :	50 000,00 € HT
Loyer annuel :	337,84 € HT/m²
Droit d'entrée :	150 000,00 € HT
Charges annuelles :	17,97 € TTC/m²
Taxe foncière :	1 815,00 €/an
Honoraires: 15000 € TTC à la charge du preneur	
Bail :	Commercial
Durée :	9 ans
Régime fiscal :	TVA
Dépôt de garantie :	3 mois
Loyer et charges :	Trimestriels et d'avance
Indexation :	Annuelle, date prise effet
Indice :	ILC

Prestations

- Climatisation
- Triple vitrage
- Ventilation double flux

Surfaces proposées

Surface totale : 148 m²





bureaux-commerces-entrepôts-locaux d'activités- investissements-cessions

IMMOBILIER D'ENTREPRISE

04.93.44.44.45

www.ace-immo-entreprise.com

› TRANSACTIONS
› EXPERTISES
› LOCATIONS
› GESTIONS



Plan de situation



bureaux-commerces-entrepôts-locaux d'activités- investissements-cessions

IMMOBILIER D'ENTREPRISE

04.93.44.44.45

www.ace-immo-entreprise.com

› TRANSACTIONS
› EXPERTISES
› LOCATIONS
› GESTIONS



Photos Annexes

