

ACE

IMMOBILIER D'ENTREPRISE

04.93.44.44.45

www.ace-immo-entreprise.com

› TRANSACTIONS
› EXPERTISES
› LOCATIONS
› GESTIONS



A LOUER BUREAUX 64 m² divisible à partir de 29 m²

Disponibilité Immédiate

Descriptif

À louer : Dans le quartier des Fleurs, deux BUREAUX communicants de 64 m² clefs en mains et lumineux. Divisibilité possible pour 29 m² et 35 m².

Compris dans un ensemble de bureaux avec coin cuisine et sanitaires. Grand parking souterrain à proximité.

Charges comprenant tous frais annexes : ascenseur, électricité, eau, taxe foncière, nettoyage hebdomadaire, internet avec fibre et climatisation réversible.

Possibilité de bail courte durée. Disponibilité immédiate.

DPE : En cours

Conditions financières et juridiques

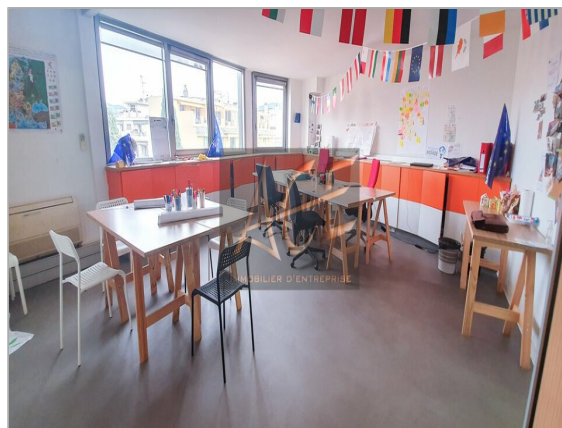
Loyer annuel :	17 160,00 € NET HC
Loyer annuel :	268,13 € NET HC/m ²
Charges annuelles :	85,31 € TTC/m ²
Honoraires: 3355.2 € HT à la charge du preneur	
Bail :	Commercial
Durée :	3/6/9 ans
Régime fiscal :	C.R.L.
Dépôt de garantie :	2 mois
Loyer et charges :	Mensuels et d'avance
Indexation :	Annuelle, date prise effet
Indice :	ILAT
Comprend la provision pour taxe foncière	

Environnement - Accès - Desserte

Bureaux, quartier résidentiel.
Bien desservi, proche voie rapide et promenade des Anglais.
A 5 min de l'arrêt de tram, à proximité des arrêts de bus. Gare de Nice Ville accessible à pied.

Surfaces proposées

Surface totale : 64 m²



Bureau 3



Bureau 6

ACE

bureaux-commerces-entrepôts-locaux d'activités- investissements-cessions

IMMOBILIER D'ENTREPRISE

04.93.44.44.45

www.ace-immo-entreprise.com

› TRANSACTIONS
› EXPERTISES
› LOCATIONS
› GESTIONS



—entreprises—

Plan de situation

ACE

bureaux-commerces-entrepôts-locaux d'activités- investissements-cessions

IMMOBILIER D'ENTREPRISE

04.93.44.44.45

www.ace-immo-entreprise.com

› TRANSACTIONS
› EXPERTISES
› LOCATIONS
› GESTIONS



Photos Annexes



Bureau 3



Bureau 3



Bureau 6



Bureau 6

Plans Annexes



À louer : bureau n° 6