

ACE

IMMOBILIER D'ENTREPRISE

04.93.44.44.45

www.ace-immo-entreprise.com

› TRANSACTIONS  
› EXPERTISES  
› LOCATIONS  
› GESTIONS



## A LOUER LOCAL COMMERCIAL

**80 m<sup>2</sup>**

Disponibilité 1er juin 2024

### Descriptif

Local commercial en location pure situé en angle sur un axe passant avec une belle visibilité, composé d'un grand open space, de 3 bureaux et sanitaires, pour une surface totale de 80m<sup>2</sup>.

Accès PMR, climatisation, linéaire vitrine de 15mètres.

Idéal : agence de service, professions libérales, médicales...

Honoraires à la charge du preneur.

Energie : Classe D - 251 kWh/m<sup>2</sup>/an

### Conditions financières et juridiques

Loyer annuel : 33 600,00 € HTHC

Loyer annuel : 420,00 € HTHC/m<sup>2</sup>

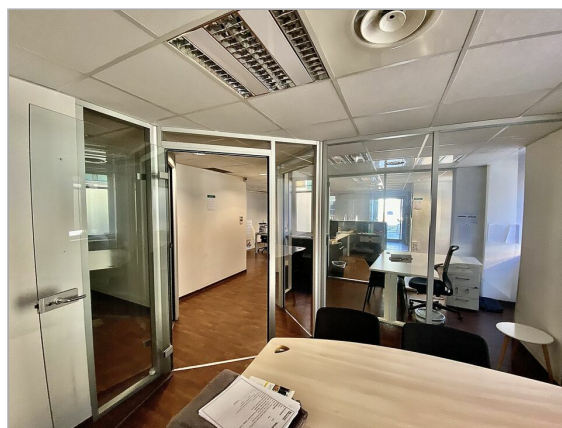
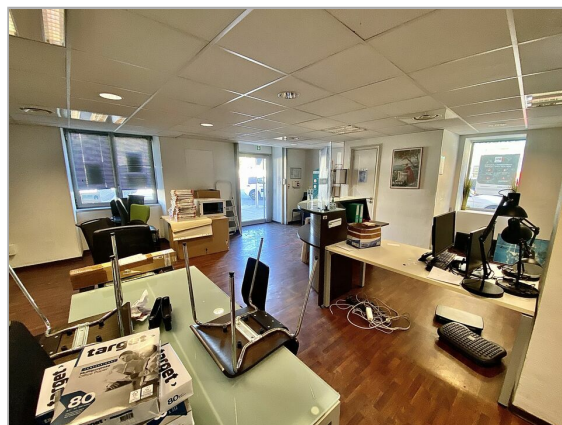
Charges annuelles : 30,00 € /m<sup>2</sup>

Taxe foncière : 1 500,00 €/an

Honoraires: 30% HT du loyer annuel HT à la charge du preneur

### Surfaces proposées

Surface totale : 80 m<sup>2</sup>



# ACE

bureaux-commerces-entrepôts-locaux d'activités- investissements-cessions

## IMMOBILIER D'ENTREPRISE

### 04.93.44.44.45

[www.ace-immo-entreprise.com](http://www.ace-immo-entreprise.com)

› TRANSACTIONS  
› EXPERTISES  
› LOCATIONS  
› GESTIONS



Plan de situation

# ACE

bureaux-commerces-entrepôts-locaux d'activités- investissements-cessions

## IMMOBILIER D'ENTREPRISE

### 04.93.44.44.45

[www.ace-immo-entreprise.com](http://www.ace-immo-entreprise.com)

› TRANSACTIONS  
› EXPERTISES  
› LOCATIONS  
› GESTIONS



#### Photos Annexes

