

A LOUER BUREAUX 126 m²

Disponibilité Immédiate

Descriptif

En plein cœur de la zone commerciale, proche A8 et RN7 : BUREAUX en rez-de-chaussée en parfait état composé d'un espace accueil, de 4 bureaux avec point d'eau et de sanitaires. Accès PMR.

Activités autorisées : professions médicales, aide à la personne...
Résidence récente et sécurisée.
4 parkings pour les occupants et stationnement facile pour les visiteurs.

DPE : En cours

Conditions financières et juridiques

Loyer annuel : 44 400,00 € HTHC

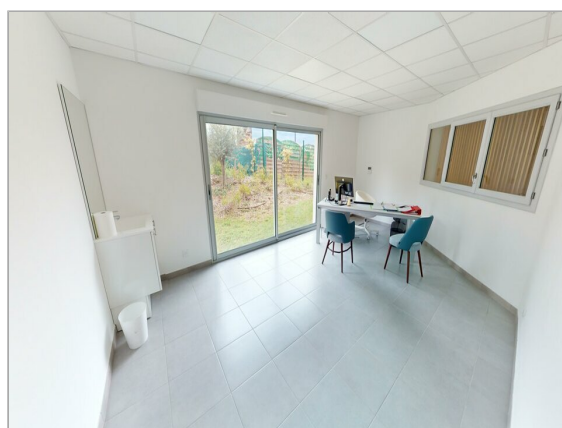
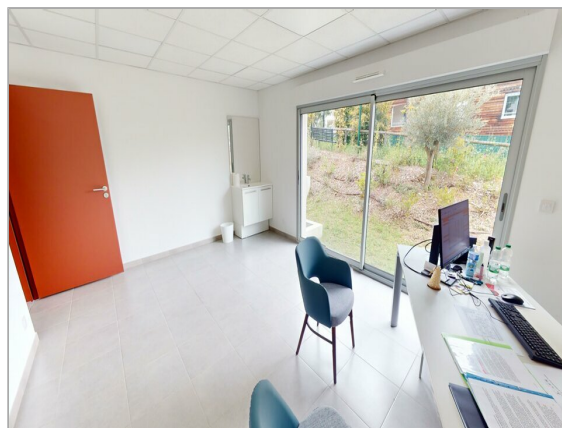
Loyer annuel : 352,38 € HTHC/m²

Honoraires: 15% HT du loyer annuel HT à la charge du preneur

Provisions pour charges et taxe foncière inclus dans le loyer

Surfaces proposées

Surface totale : 126 m²



ACE

bureaux-commerces-entrepôts-locaux d'activités- investissements-cessions

IMMOBILIER D'ENTREPRISE

04.93.44.44.45

www.ace-immo-entreprise.com

› TRANSACTIONS
› EXPERTISES
› LOCATIONS
› GESTIONS



Plan de situation

ACE

bureaux-commerces-entrepôts-locaux d'activités- investissements-cessions

IMMOBILIER D'ENTREPRISE

04.93.44.44.45

www.ace-immo-entreprise.com

› TRANSACTIONS
› EXPERTISES
› LOCATIONS
› GESTIONS



Photos Annexes

