

ACE

IMMOBILIER D'ENTREPRISE

04.93.44.44.45

www.ace-immo-entreprise.com

› TRANSACTIONS  
› EXPERTISES  
› LOCATIONS  
› GESTIONS



## A LOUER LOCAL COMMERCIAL

### 110 m<sup>2</sup>

Disponibilité Immédiate

#### Descriptif

Local commercial d'une surface d'environ 110m<sup>2</sup>, beau linéaire vitrine de 10 mètres, portes automatiques, situé en plein cœur du quartier dynamique de la gare du sud. A proximité des transports, parking, commerces, centres médicaux...

Accès PMR, belle hauteur sous plafond, climatisation, point d'eau et sanitaires ainsi qu'une arrière boutique pouvant servir de réserve.

Charges et foncier : 345 €/ mois hors taxes à la charge du preneur. Possibilité place de parking en sus.

Disponibilité immédiate.

Honoraires 20% du loyer annuel HT/HC à la charge du preneur.

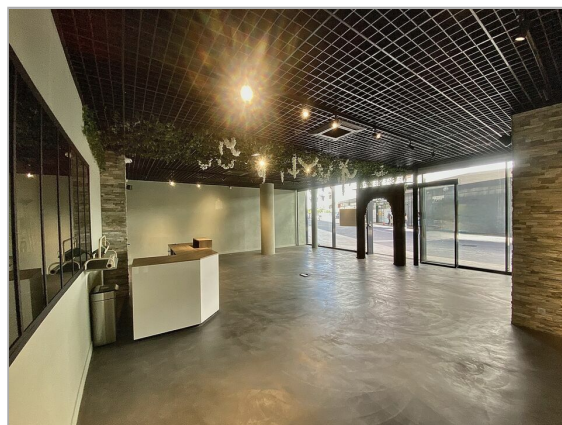
DPE : En cours

#### Conditions financières et juridiques

Loyer annuel :	60 000,00 € HTHC
Loyer annuel :	545,45 € HTHC/m <sup>2</sup>
Charges annuelles :	18,00 € /m <sup>2</sup>
Taxe foncière :	2 160,00 €/an
Honoraires: 20% HT du loyer annuel HT à la charge du preneur	
Bail :	Commercial
Durée :	9 ans
Régime fiscal :	TVA
Loyer et charges :	Mensuels et d'avance
Indexation :	Annuelle, date prise effet
Indice :	ILC

#### Surfaces proposées

Surface totale : 110 m<sup>2</sup>



# ACE

bureaux-commerces-entrepôts-locaux d'activités- investissements-cessions

## IMMOBILIER D'ENTREPRISE

### 04.93.44.44.45

[www.ace-immo-entreprise.com](http://www.ace-immo-entreprise.com)

- › TRANSACTIONS
- › EXPERTISES
- › LOCATIONS
- › GESTIONS



#### Photos Annexes

