

ACE

bureaux-commerces-entrepôts-locaux d'activités- investissements-cessions

IMMOBILIER D'ENTREPRISE

04.93.44.44.45

www.ace-immo-entreprise.com

› TRANSACTIONS
› EXPERTISES
› LOCATIONS
› GESTIONS



A LOUER LOCAL COMMERCIAL

540 m²

Disponibilité 1/10/2023

Descriptif

Proche du futur Commissariat de Police, local de 540m², disposant d'une cours privative de 65m² et d'un accès véhicule.

Pas de vitrine - aucune visibilité commerciale.

Les locaux seront rénovés par le Bailleur.
Toutes activités possible sauf restauration et nuisances.

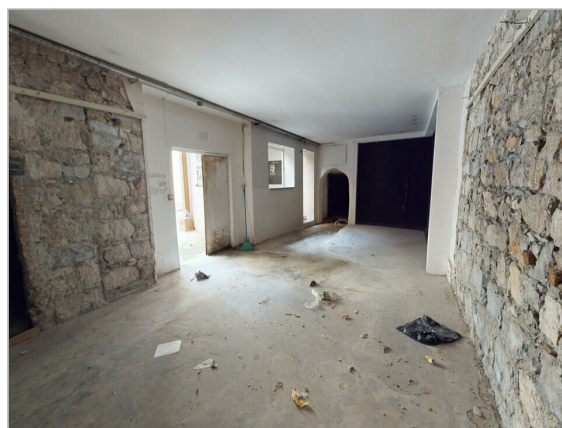
DPE : En cours

Conditions financières et juridiques

Loyer annuel :	66 000,00 €
Loyer annuel :	122,22 € /m ²
Charges annuelles :	5,06 € TTC/m ²
Taxe foncière :	2 200,00 €/an
Honoraires: 20% HT du loyer annuel HT à la charge du preneur	
Bail :	Commercial
Durée :	9 ans
Régime fiscal :	TVA
Dépôt de garantie :	2 mois
Loyer et charges :	Mensuels et d'avance
Indexation :	Annuelle, date prise effet
Indice :	ILC

Surfaces proposées

Surface totale : 540 m²



ACE

bureaux-commerces-entrepôts-locaux d'activités- investissements-cessions

IMMOBILIER D'ENTREPRISE

04.93.44.44.45

www.ace-immo-entreprise.com

› TRANSACTIONS
› EXPERTISES
› LOCATIONS
› GESTIONS



Plan de situation

ACE

bureaux-commerces-entrepôts-locaux d'activités- investissements-cessions

IMMOBILIER D'ENTREPRISE

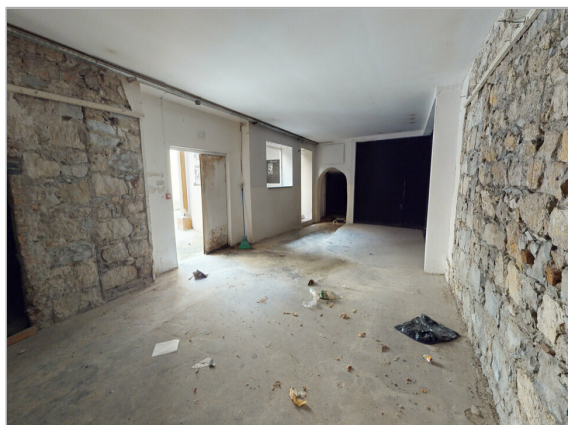
04.93.44.44.45

www.ace-immo-entreprise.com

› TRANSACTIONS
› EXPERTISES
› LOCATIONS
› GESTIONS



Photos Annexes





bureaux-commerces-entrepôts-locaux d'activités- investissements-cessions

IMMOBILIER D'ENTREPRISE

04.93.44.44.45

www.ace-immo-entreprise.com

- › TRANSACTIONS
- › EXPERTISES
- › LOCATIONS
- › GESTIONS



Plans Annexes

